



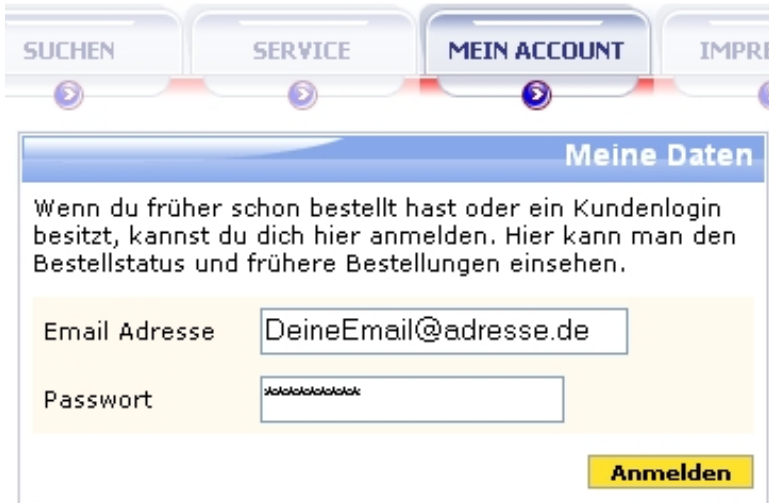
Installationsanleitung

Downloadversion


Alle aufgeführten Warenzeichen und Markennamen sind urheberrechtlich durch die jeweiligen Hersteller geschützt.

(1) Shopfunktionen nach Bestellung:

Nach der erfolgreichen Bestellung gehst du nochmals in das Portal auf "MEIN ACCOUNT" und meldest dich mit deinen bei der Bestellung gemachten Angaben an.



Danach siehst du deine Bestell-Historie und die bestellten Artikel



Bestell - Historie
Unten siehst du deine Bestellungen.

Nr.	Bestelldatum	Letzte Änderung	Menge
200500658 XXX	12 Jan 2006, 13:59:00	12 Jan 2006, 13:59:00	€ 9.95 Anzeigen
200500658 XXX	12 Jan 2006, 13:55:00	12 Jan 2006, 13:55:00	€ 9.95 Anzeigen
200500657 XXX	12 Jan 2006, 13:04:00	12 Jan 2006, 13:06:00	€ 19.90 Anzeigen

Bestellte Artikel
Unten stehen die Artikel, die du gekauft hast zum Download bereit.

	Art.-Nr.	Bestelldatum	
Julia - Julia für Destinator	JULDST	12 Jan 2006	Download
Ali - Ali für Tomtom	ALITT	12 Jan 2006	Download
Julia - Julia für Destinator	JULDST	12 Jan 2006	Download
Chantal - Chantal für Tomtom	CHATT	12 Jan 2006	Download

Passwort ändern
Um das Passwort zu ändern, [hier klicken](#).

Klicke hier für den gewünschten Artikel auf "Anzeigen" um die beiden wichtigen Nummern für die Installation zu sehen (siehe nächste Seite (2))

Klicke hier auf den gewünschten Artikel um unsere Software auf deinen Rechner herunterzuladen.



Installationsanleitung Downloadversion POCKET PC, PalmOs, TomTomGO

(3) Anschluss deines Geräts, Installation der Yopia-Software:

Für die Übertragung der neuen Stimmen benötigst du nun eine aktive Verbindung zu deinem Gerät:

1. Stelle eine Verbindung mit deinem Gerät und dem PC-Arbeitsplatz über eine der Optionen her:
 - Microsoft® ActiveSync
 - USB-Verbindung (Laufwerksbuchstabe)
 - Speicherkarten-Lesegerät (Laufwerksbuchstabe)
2. Überprüfe ob das Gerät einen Laufwerksbuchstaben in deinem System zur Verfügung stellt (Bsp. Laufwerk e:\TOMTOM).
3. Gehe über den Arbeitsplatz in das Verzeichnis in das du das Produkt beim Download gespeichert hast.
4. Die heruntergeladene Datei mit Winzip (www.winzip.de) oder einem anderen zipfähigen Entpacker entpacken und die Datei "Setup.exe" starten.
Der Installationsassistent führt dich nun durch die Installation und startet auch gleich die eigentliche Installationsroutine für dein Gerät.

Diese kannst du jederzeit über das Startmenü, Programme, Yopia erneut aufrufen.



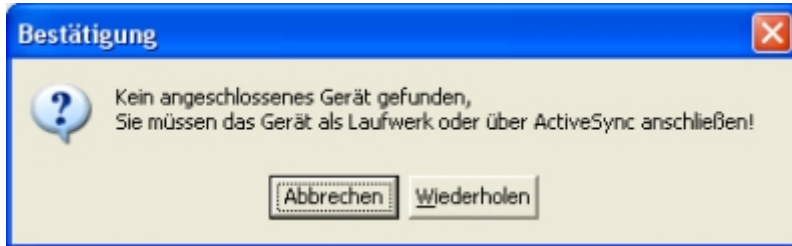
Das Programm sucht nun schon im Hintergrund nach einer aktiven Verbindung zu deinem Gerät.



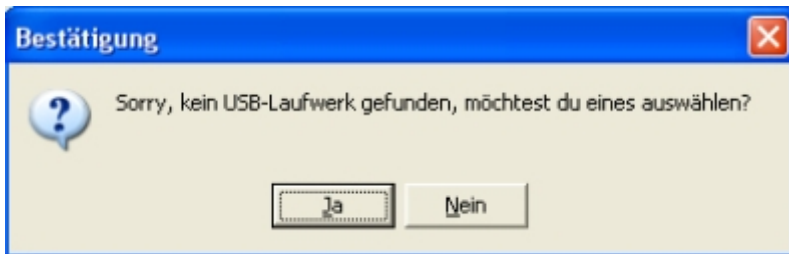
Installationsanleitung Downloadversion POCKET PC, PalmOs, TomTomGO

Sollte das Gerät bei dem ersten Synchronisieren nicht gefunden werden, klicke auf "Wiederholen".

Das Setup sucht erneut nach allen Typen und bezieht Wechseldatenträger mit ein.



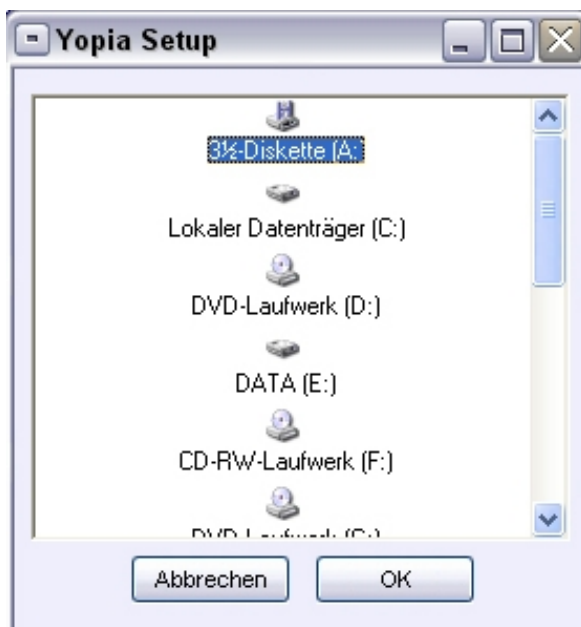
Falls das Setup bei einer erneuten Suche kein Gerät erkennt, bekommst du eine



Bestätige den Dialog mit "Ja".

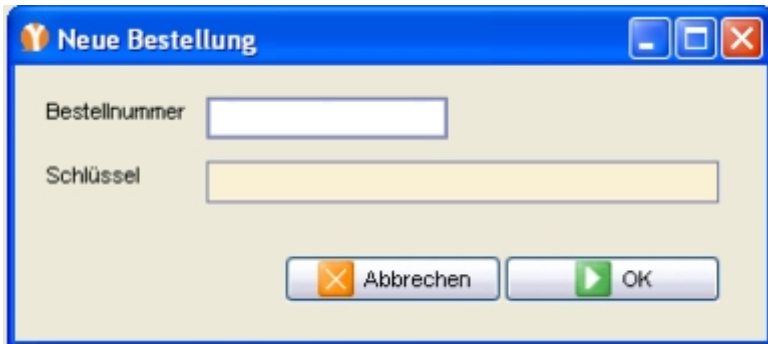
Bei einem Zugriff über Laufwerksbuchstaben kannst du danach den Pfad manuell angeben, mit dem dein Gerät verbunden ist.

Wähle den Laufwerksbuchstaben des Geräts aus und klicke auf "ok".

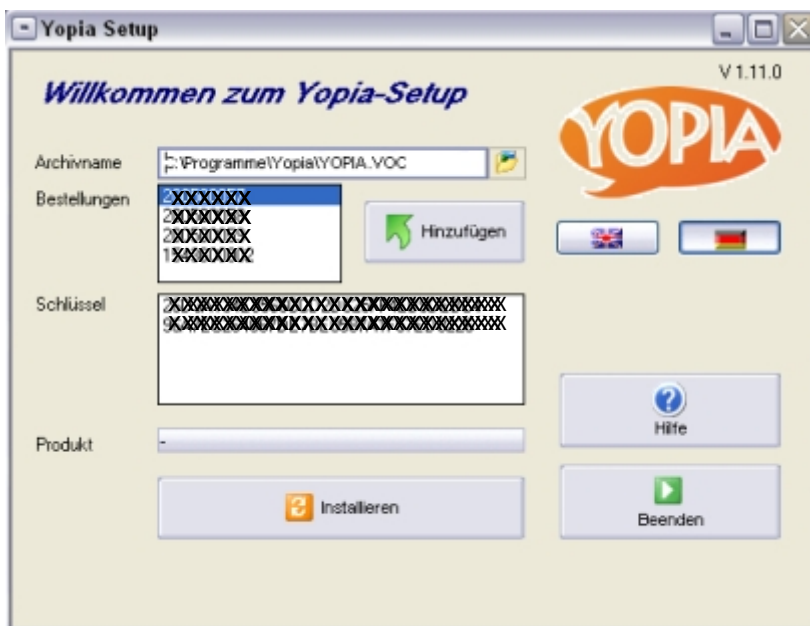


(4) Installation, Aktivierung und Übertragung:

6. Klicke auf "Hinzufügen" und trage deine Bestellnummer und den entsprechenden Schlüssel (Seriennummer) aus deiner Bestellhistorie ein:



7. Anschließend siehst du das aktivierte Produkt in Form der Bestellnummer unter Bestellungen. Jetzt klickst du die aktivierte Bestellnummer an und siehst unter Produkt den dazugehörigen Produktnamen. Nun kannst du auf "Installieren" klicken. Das Programm kopiert dann die Stimme auf deinen PDA / dein Gerät.



Falls du mehrere Stimmen gekauft hast, kannst du über das Auswahlfenster "Archivname" die entsprechenden Stimmdateien auswählen.

8. Nach erfolgreichem Kopiervorgang bekommst du einen Hinweis, wie du die Stimme auf deinem Gerät einstellen kannst.

Für die Navigationsprogramme "Destinator 3" und "TomTom Navigator" findest du eine separate Anleitung für die jeweiligen Einstellungen auf dem Gerät in unserem Portal.

Gute Fahrt und viel Spaß mit Yopia-Stimmen!



Troubleshooting falls dein Gerät nicht erkannt wird:

Seit der Setup-Software Version 1.12.0 hast du die Möglichkeit die Dateien trotz fehlerhafter Geräteerkennung auf dein Gerät zu kopieren.

Einige Geräte haben Probleme beim Zugriff über eine ActiveSync Verbindung oder werden als Wechseldatenträger nicht richtig erkannt.

In diesem Fall schlägt dir unser Setup eine manuelle Installation mit einem extra Hinweis vor.
- das Setup generiert die bestellten Dateien mit dem entsprechenden Lizenzschlüssel und versieht sie mit einem digitalen Wasserzeichen pro Bestellnummer.

TomTom

1. Die benötigten Dateien werden vom Setup in folgendes Verzeichnis kopiert:
"C:\Programme\Yopia\TOMTOM\[PRODUKTNAME]" z.B. "C:\Programme\Yopia\TOMTOM\Ali"
2. Gehe über den Arbeitsplatz in das entsprechende Verzeichnis und kopiere alle Dateien aus dem gewünschten Produktnamen-Ordner.
3. Verbinde dein Gerät mit dem PC (USB, Laufwerksbuchstabe oder Speicherkartenleser) und suche das entsprechende Verzeichnis für die Stimmen-Dateien:

Ordner "\TomTom", "\TomTom\Voices", "\Voices", "\My Documents\TomTom"...
dort müssen sich schon Dateien nach dem Muster "data0X.chk" und "data0X.vif"
(X steht für eine beliebige Zahl) befinden.
4. Füge in diesen Ordner die eben kopierten, lokalen Dateien ein.
5. Anschließend findest Du unsere Stimmen bei der Stimmenauswahl "Sprache ändern" unter "Special 9-35" (je nach gekaufter Stimme).

Destinator

1. Die benötigten Dateien werden vom Setup in folgendes Verzeichnis kopiert:
"C:\Programme\Yopia\DESTINATOR\[PRODUKTNAME]" z.B. "C:\Programme\Yopia\Destinator\Ali"
2. Gehe über den Arbeitsplatz in das entsprechende Verzeichnis und kopiere den kompletten Ordner (Name des Produkts)
3. Verbinde dein Gerät mit dem PC (USB, Laufwerksbuchstabe oder Speicherkartenleser) und suche das entsprechende Verzeichnis für die Stimmen-Dateien:

Ordner "\DestinatorApps\Destinator\Common\Interface\Voice"...
dort müssen sich schon Ordner wie "All" oder "German" befinden.
4. Füge in diesen Ordner den eben kopierten, lokalen Ordner (Produktname) ein.
5. Anschließend findest Du unsere Stimmen bei der Stimmenauswahl im Destinator unter "Layout" bei "Sprachanweisungen" (Name je nach gekaufter Stimme).



Yopia - eine Marke von:

becom Systemhaus GmbH & Co.KG
Charlotte-Bamberg-Strasse 6
35578 Wetzlar

Email: support@yopia.net